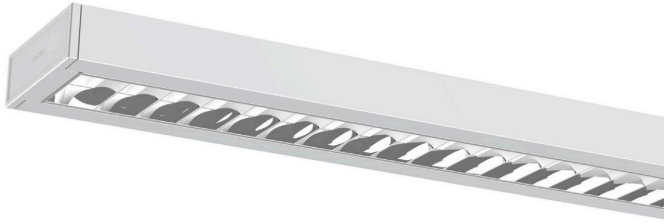


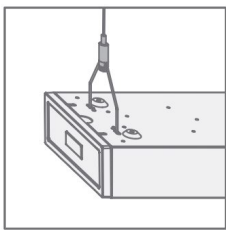
OdinLED G4



Specifikationer

Udformning:	Hvidlakeret stålplade
Afskærmning:	DP gitter og mikroprismeskærm
Spænding:	220-240V ~ 50-60 Hz
Driver:	CC & CC-DA
Levetid:	100.000 timer fejlrate max. 10%
Flimrer:	≤ 4 %
Montage:	Påbygget og nedhængt
Lysnedgang:	L80/B10 > 100.000 timer v/Ta 25°C
SDCM:	MacAdam 3
Lysudbytte:	>134 lm/Watt
Farve:	Pulverlakeret hvid RAL9016
Producentgaranti:	5 år
Styringstilvalg:	ESA
Lysfarve:	3000K, 4000K

Wattage	Dimensioner			Vægt	Lysfarve	Ra-værdi	Lumen
	A	B	H				
18W	1156	151	61	4,8	4000K	>80	2375 lm
21W	1156	151	61	4,8	4000K	>80	2800 lm
25W	1156	151	61	4,8	4000K	>80	3200 lm
29W	1156	151	61	4,8	4000K	>80	3750 lm
34W	1156	151	61	4,8	4000K	>80	4275 lm
18W	1156	151	61	4,8	3000K	>80	2150 lm
21W	1156	151	61	4,8	3000K	>80	2550 lm
25W	1156	151	61	4,8	3000K	>80	2900 lm
29W	1156	151	61	4,8	3000K	>80	3400 lm
34W	1156	151	61	4,8	3000K	>80	3900 lm



Yderligere informationer

Ophæng bestilles separat.

Tekniske mål og tegninger



Overensstemmelser



Photometrisk data

