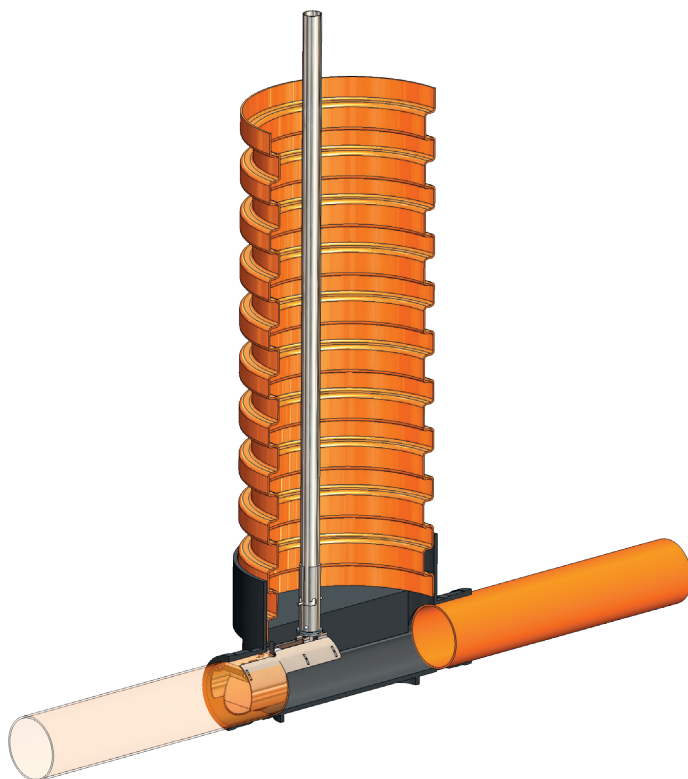


ROTTESPÆRRE TX11[®]

- INSTALLATIONSMANUAL



NORDISK INNOVATION

INSTALLATIONSVEJLEDNING

Dækslet fjernes og brønden efterses og evt. rengøres.

Monteringsrørene samles i den ønskede længde, og monteres på rottespærren.

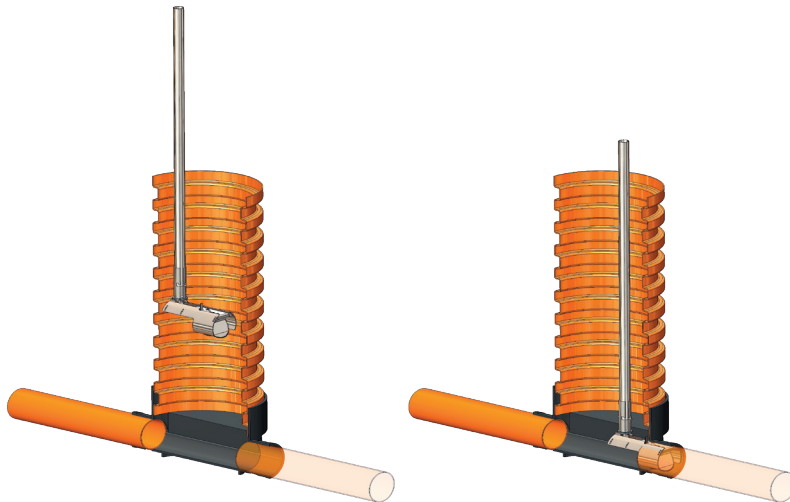
Rottespærren nedsænkes i brønden og indføres i det udvalgte afløb/indløb indtil stoppet på rottespærren er i kontakt med brøndsiden.

Efter installation af rottespærren monteres det medfølgende skilt i toppen af brønden. Scan QR-koden på skiltet og tilføj rottespærren på www.ni-service.com

Herefter drejes monteringsrøret med uret rundt til ønsket tilspænding er opnået. Monteringsrøret afmonteres og installationen er klar til prøveskyl.

Ved prøveskyl benyttes 6-7 stykker toilet-papir samt 2-3 skyl fra toilet hvor det visuelt sikres at papir og vand uhindret passerer rottespærren.

Tilmelding til www.ni-service.com og download af APP (ni-service) er gratis



NORDISK INNOVATION

ORIENTERING AF SPJÆLDENE

Rottespærrene fra Nordisk Innovation er udført med vendbart spjæld så spærrene kan monteres i både til- og afløbssiden.

VIGTIGT! Kontroller at spjældene er placeret korrekt.



Pil på rottespærrens hus og pil på spjæld vender modsat hinanden.
= INSTALLATION I TILLØBSSIDE.

Vender spjældene forkert vil det føre til blokering af flowet, da spjældene hindres i at åbne.

Billederne nedenunder viser den korrekte placering af spjældene i forhold til afløbsretningen.



Pil på rottespærrens hus og pil på spjæld vender i samme retning.
= INSTALLATION I AFLØBSSIDE.

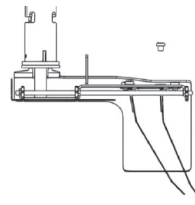
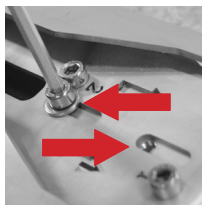
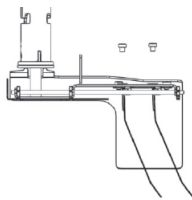
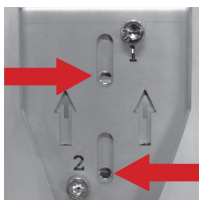
AFSTAND MELLEM SPJÆLD OG RØRETS BUND

Før montering af rottespærren har montøren mulighed for at kunne regulere spjældenes vinkel for bedre tilpasning i brøndens rør.

På spærrens overdel kan der monteres 2 unbracho skruer med 1 spændskive på hver.

Montér unbracho skruerne med en spændskive på hver og spænd godt fast. Herved øges spjældenes vinkel og forøger afstanden mellem tænderne og bundløbet i røret med 5 mm ekstra afstand.

Se illustration.



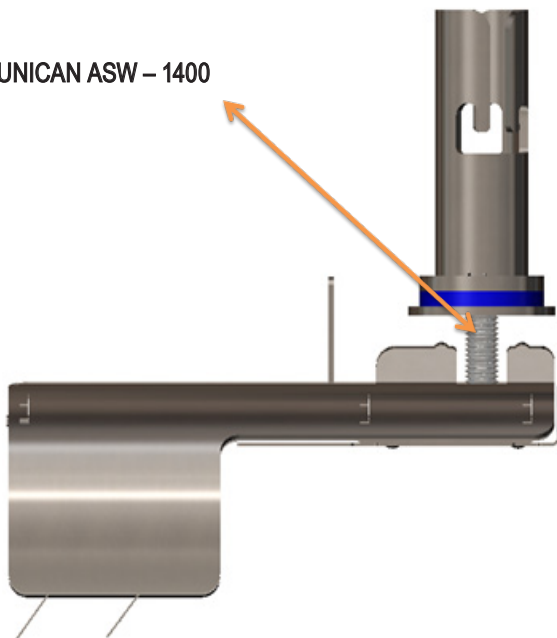


OBS! Vigtig information

Når du modtager en rottespærre fra Nordisk Innovation er gevindspindlen smurt med montagepasta for at undgå rivning af gevindet.

Det er vigtigt under vedligeholdelse af rottespærren, at sørge for smøring af gevindspindlen for at forebygge, at der kan opstå rivning eller sammenbrænding af gevind og møtrik.

Vi anbefaler montagepasta fra **UNICAN ASW – 1400**



Nordisk Innovation ApS
Øster Kringelvej 22
8250 Egå

Web: nordisk-innovation.dk
E-mail: fls@nordisk-innovation.dk
Tlf.: 86 35 14 66