

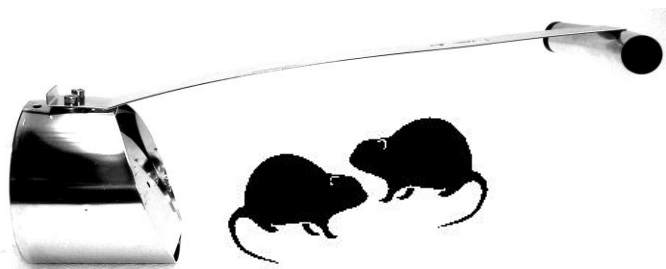
## HF ROTTESIKRING TIL RENSE OG INSPEKTIONSBRØNDE.

Rottesikringen er specielt udviklet til rens og inspektionsbrønde.  
Den virker ved hjælp af det dobbelte klapsystem der tillader frit udløb fra hus  
installationen, men nægter rotter adgang til huset  
Rottesikringen isættes og fjernes let ved hjælp af det medfølgende værktøj.

Ønsker man, at beskytte flere afgange kan rottesikringen vendes, afhængig af, hvor i  
brønden den skal placeres.  
Rottesikringen kan bruges i afgangsrøret.

Rottesikringen der er fremstillet i rustfrit elektrolyseret stål, og fås fra lager i  
nedenstående dimensioner

**Rottesikringen er VA godkendt**



<b>VVS-nr:</b>	<b>HF-nr:</b>	<b>til Wavin rensbrønd</b>
<b><u>315mm brønde</u></b>		
154363-016	1076	110mm rør til 315mm brønd
154363-018	1077	160mm rør til 315mm brønd
<b><u>425mm brønde</u></b>		
154364-016	1078	110mm rør til 425mm brønd
154364-018	1079	160mm rør til 425mm brønd
	1080	Nøgle til montering

<b>VVS-nr:</b>	<b>HF-nr:</b>	<b>til Uponor rensbrønd</b>
<b><u>315mm brønde</u></b>		
154360-310	1181	110mm rør til 315mm brønd
154360-316	1182	160mm rør til 315mm brønd
<b><u>425mm brønde</u></b>		
154360-410	1183	110mm rør til 425mm brønd
154360-416	1184	160mm rør til 425mm brønd



Godkendelse  
VA 2.99/17767

Udstedt: 2011.07.06

Gyldig til: 2014.07.01

Udstedt i medfør af byggelovens § 28 stk. 2

**GODKENDELSESINDEHAVER:**

H.F. Hansens Maskinfabrik ApS  
Elsenbakken 3  
3600 Frederikssund  
Telefon: 47 31 11 42  
Telefax: 47 31 11 48

**Rottespærre i rense- og inspektionsbrønd og meterbrønd  
HF ROTTESIKRING  
dim. 110, 160 og 200 mm**

**FABRIKAT:**

H.F. Hansens Maskinfabrik ApS,  
Danmark

**BETINGELSER FOR MONTERING OG BRUG:**

Rottespærren monteres i tilløbsledningen i rense- og inspektionsbrønd eller Meterbrønd efter fabrikantens anvisninger.

**MÆRKNING:**

- Fabrikantmærke:  
HF ROTTESIKRING
- Dimension:  
110, 160 eller 200 mm
- Godkendelsesmærke:

Rottespærren monteres, så den er let tilgængelig for optagning fra terrænniveau eller i meterbrønd ved rensning eller inspektion. For eftermontering og optagning i rense- og inspektionsbrønd anvendes specialværktøj.

Rensning af rottespærren skal foretages i henhold til fabrikantens anvisning evt. ved anvendelse af specialværktøj.

**BESKRIVELSE OG TEKNISKE DATA:**

Rottespærren består af en ringformet profil for montage i et PVC-kloakrør  $\varnothing$ 110,  $\varnothing$ 160 mm og  $\varnothing$ 200 mm samt for 4", 6" og 8" betonrør. På en tværsnit er ophængt 2 klapper, en stor og en lille, som spærrer for rotter.

Klappene tillader passage af mindre vandstrømme, men åbner ved større vandstrømme eller emner.

**TEKNISKE DATA:**

Rense- og inspektionsbrønd	Rottespærretype	Rørdimension
$\varnothing$ 315 mm	110	110 mm PVC
	160	160 mm PVC
$\varnothing$ 425 mm	110	110 mm PVC
	160	160 mm PVC

Betonbrønd	Rottespærretype	Rørdimension
$\varnothing$ 1 m	110	4" Beton
	160	6" Beton
	200	8" Beton
	110	110 mm PVC
	160	160 mm PVC
	200	200 mm PVC