

Monteringsguide til BurntWood ReUse ...og praktisk info.

Da BurntWood ReUse-facaden er en åben facade, anbefaler vi en sort vindspærre, som er UV-beständig og ikke skal på deponi efterfølgende. Som vindspærre kan fx bruges DWD Agepan.

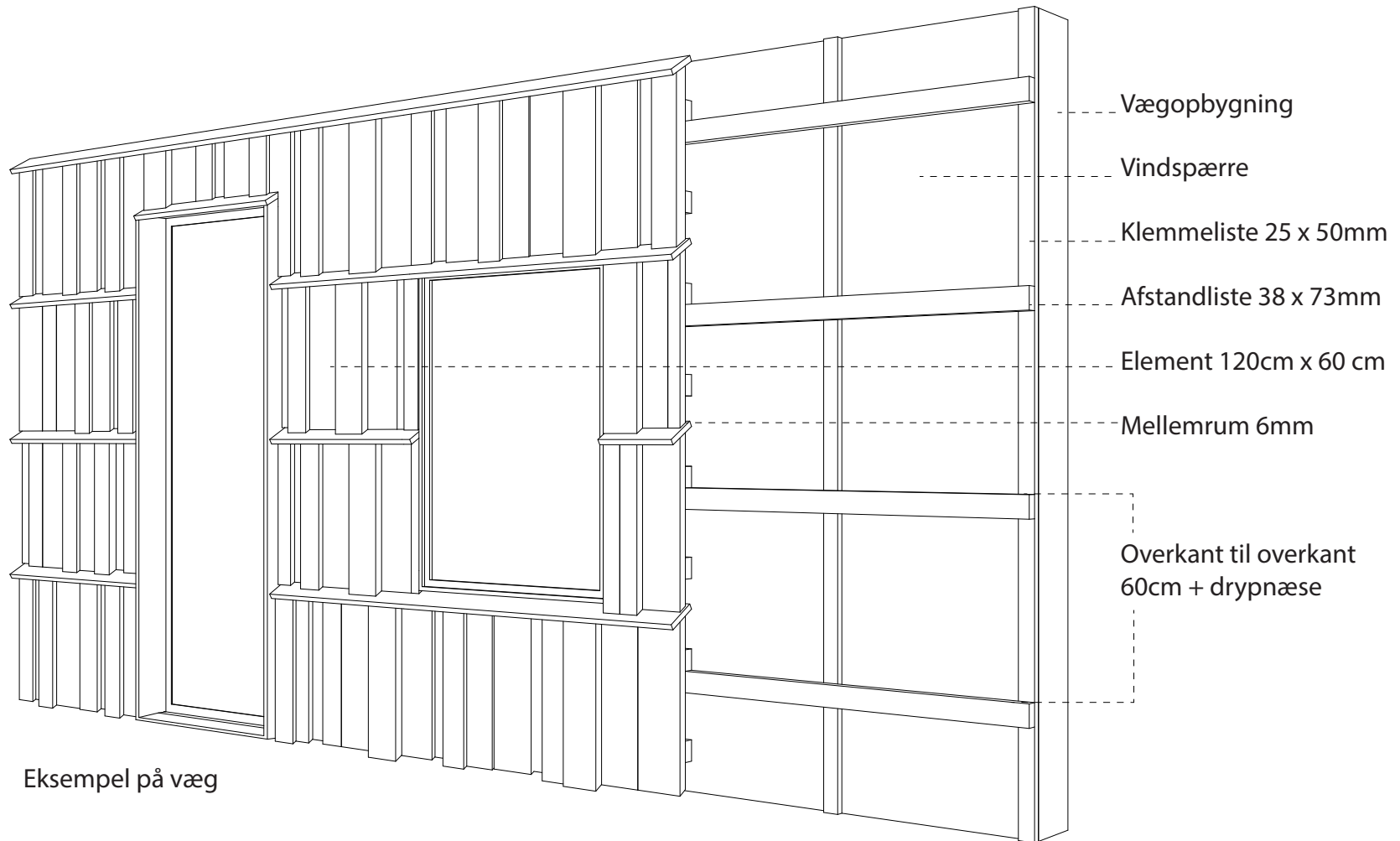
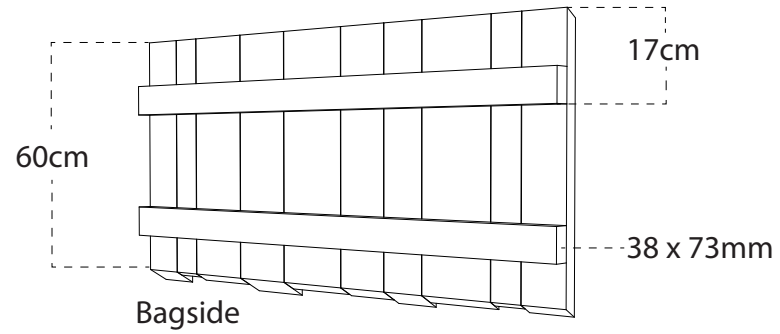
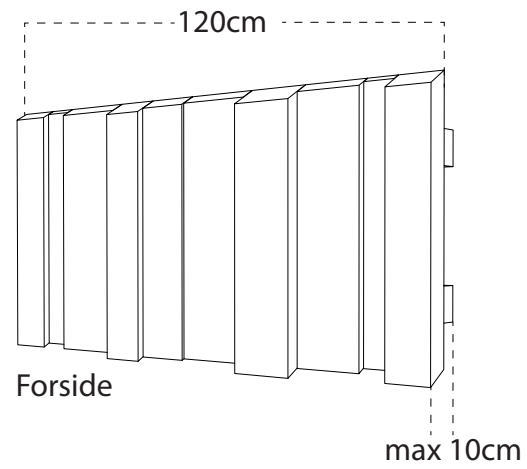
Vi anbefaler, at klemlisten er en 25x100mm Burntwoodbehandlet gran, så det er nemmere at skrue elementerne fast, der hvor de støder mod hinanden i enderne.

Da det er forskellige tykkelser listerne har, varierer skruelængden mellem 100-150mm. Vi anbefaler at male skruhovederne sorte inden montering. Horisontalt mellem elementerne skal der være en drypnæse. Vi anbefaler 25x150mm Burntwoodbehandlet gran, som bliver skruet fast diskret oppefra. Det er også muligt at bruge andre materialer som aluminium, kobber eller zink for at give facaden et andet udtryk. Det er vigtigt, at det næste element er hævet 6mm over drypnæsen.

Praktisk information:

Under montering gælder samme processer som ved malet træ. Det vil sige, at når man har kortet træet af i længden eller bredden, brænder man efter og primer i stedet for at male. Husk at efterbrænde træet inden montering...!

Der skal tages samme forbehold for træstøv som normalt, husk sug på save. Derudover anbefaler vi brug af handsker.



Hjørneløsninger

